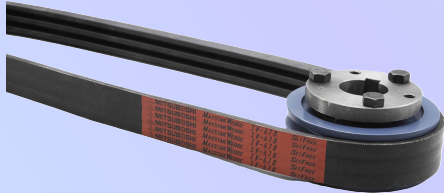


Bina Makmur Group telah berdiri sejak tahun 1965, bergerak di bidang sistem transmisi, sistem conveyor, parts industri, parts automotive, water-proofing dan baterai. Kantor-kantor kami berada di kota Medan, Pekanbaru, Palembang, dan Tangerang. Adapun servis kami termasuk presentasi dan konsultasi gratis sebelum penjualan, layanan uji coba gratis maupun pembayaran ditunda, layanan purna jual gratis sampai pelatihan gratis di lapangan.

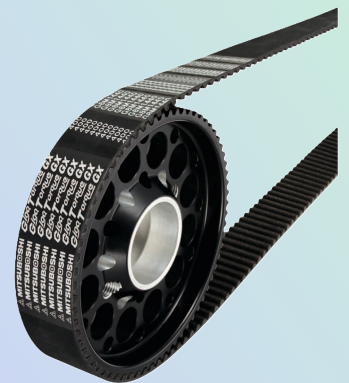


Mitsuboshi Frictional Drive Belt

Standard V-belt tipe A, B, C, D, E, MF, M, K.
Wedge V-Belt tipe 3V, 5V, 8V, 3VX, 5VX.
Narrow V-Belt tipe SPZ, SPA, SPB, SPC, SPZX, SPAX, SPBX, SPCX.
Variable Speed Belt.

Mitsuboshi Positive Drive Belt

Classical Timing Belt tipe MXL, XL, L, H, XH, XXH.
Super Torque Timing Belt tipe S2M, S3M, S5M, S8M, S14M.
HTD tipe H5M, H8M, H14M.
PU Timing Belt tipe T5, T10, AT5, AT10.
Double Timing Belt material Karet dan PU.



Flat Transmission Belts

Belt untuk transmisi kecepatan tinggi dengan design kompak, operasi yang halus dan tidak berisik dengan getaran minim serta tidak perlu tensi ulang.
Mitsuboshi Flexstar Belt tipe FL, FM, FH.
Habasit Flat Belt tipe F0, F1, F2.
Far East Flat Belt tipe S2, S3.



Pulley Belts

NBK Standard Pulley JIS tipe A, B, C dengan variasi Big Hub.
Martin Tapperlock Pulley DIN tipe SPZ, SPA, SPB, SPC komplet dengan Bush.
Juga menerima Fabrikasi untuk pulley model tertentu (Made to Order).



Flexible Transmission Coupling

Coupling rancangan compact design yang mampu menahan torsi transmisi besar, mudah dipasang dan bebas perawatan. Model Neupex, FCL, Normex Mitsuboshi, tyreflex coupling Martin, dan TCHAN coupling. Tersedia banyak pilihan ukuran dan tipe (20 tipe dan 301 kombinasi).

Light Duty Conveyor Belts

Belt material PVC untuk industri umum, PU dan Modular Belt untuk makanan (FDA approved). Juga tersedia Sanding Belt untuk pabrik kayu. Untuk servicing kami menyediakan jasa Mechanical splicing dan Hot-Press splicing. Konsultasi gratis untuk before & after sales.



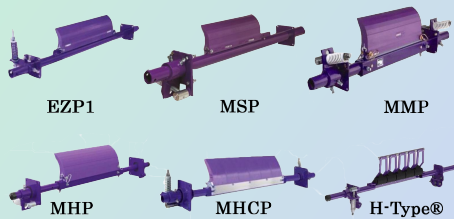


Heavy Duty Conveyor Belts

Belt conveyor karet dengan berbagai merk tergantung pemakaian seperti untuk industri umum, tahan oli, tahan panas, tahan api, tahan abrasi, tahan kimia. dll. Tersedia berbagai Model seperti polos, cleated (sersan), flap, jointing, bucket, side-wall, dll. Juga berbagai ketebalan dan lapisan (ply).

Flexco Light Duty Conveyor System

Produk perlengkapan light duty conveyor seperti Clipper, Alligator, Cleaner, Drum pulley, Roller, hot-splice joint, dll yang merupakan produk buatan dari USA dengan kualitas premium dan teknologi terbaru.

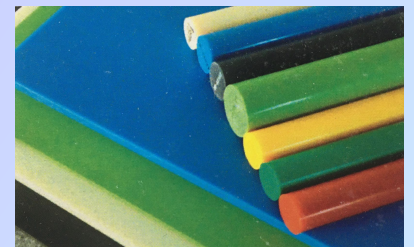


Flexco Heavy Duty Conveyor System

Produk perlengkapan heavy duty conveyor seperti Fastener, Lem Conveyor, Rubber Lagging, Cleaner, Impact Belt, Belt Trainer, Skirting System, dll yang merupakan produk unggulan dari USA dengan kualitas premium dan teknologi terbaru.

Mitsuboshi Engineering Plastic

Berbahan utama Cast Nylon dalam cetakan injeksi atau cetakan ekstrusi. Sangat kuat walaupun ringan, juga sangat bersih dan tidak bising. Tersedia banyak ukuran dalam bentuk batangan maupun plat. Dapat diaplikasikan pada rol, roda, bantalan, roda gigi, katrol, plat geser, liner, dll.



Mitsuboshi Neo Roofing

Produk water-proofing terkenal di Jepang karena daya tahan air, fleksibilitas, varian produk dan lama garansi yang panjang. Terdiri dari 3 jenis produk pokok yaitu PX Coat, EVA Sheet dan EPDM Sheet. Cara dan varian aplikasinya sangat beragam tergantung kondisi lapangan. Tenaga ahli orang Jepang langsung.

Idemitsu Oil

Produk oli industri yang sangat terkenal di Jepang karena teknologi ramah lingkungan dengan mutu & kualitas yang sangat baik. Tersedia 3 kategori produk yaitu Maintenance Oil, Metal Working Oil, dan Grease. Tersedia lab test gratis dan uji coba pembayaran tertunda.



CONTACT INFO

Jl. Surakarta No. 34/14
Jl. Surakarta No. 28/08
Kel. Pasar Baru Kec. Medan Kota
Kota Medan, Sumatera Utara 20212

CONNECT WITH US

Telp : (061) 4566124 - 4142253 - 4145307
Fax : (061) 4142254
Email : sales@binamakmur.co.id
Website: <https://binamultimandiri.co.id>

