

Bina Makmur Group telah berdiri sejak tahun 1965, bergerak di bidang sistem transmisi, sistem conveyor, parts industri, parts automotive, water-proofing dan baterai. Kantor-kantor kami berada di kota Medan, Pekanbaru, Palembang, dan Tangerang. Adapun servis kami termasuk presentasi dan konsultasi gratis sebelum penjualan, layanan uji coba gratis maupun pembayaran ditunda, layanan purna jual gratis sampai pelatihan gratis di lapangan.



### Mitsuboshi Standard, REMF & RECFM

Belt untuk menggerakkan kipas, alternator dan AC. Tahan oli dan panas. Kapasitas cengkeram yang besar dapat mereduksi selip dan vibrasi, penggunaan pada torsi tenaga besar dan kecepatan tinggi. Fleksibilitas pada Raw Edge Cogged memungkinkan penggunaan pulley dengan diameter lebih kecil.

### Mitsuboshi EPDM PK Belt

PK Belt merupakan kombinasi kapasitas Power Transmission dari V-Belt dan fleksibilitas dari flat belt. Fleksibilitas memungkinkan untuk menggerakkan pulley ganda/multi-pulley. Material karet EPDM menghasilkan peregangan belt yang minimal, memiliki kapasitas tenaga dan tahan kecepatan tinggi, gesekan, oli dan panas.

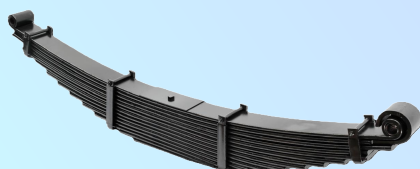


### Mitsuboshi OHC Timing Belt

OHC Timing Belt untuk menggerakkan Over Head Camshaft dalam mesin automotif. Mampu beroperasi pada kecepatan tinggi, tahan gesekan, oli dan panas.

### Agriculture Belt

Mitsuboshi Belt dirancang khusus untuk pemakaian di mesin pertanian yang menghadapi kondisi ekstrim dan area stres tinggi. Sangat unggul dalam ketahanan abrasi, benturan, panas, vibrasi tinggi karena pemakaian gabungan material aramid cord, karet kloropena dan EPDM. Varian tipe nya termasuk N2, AGX dan AG-Cog 20.



### Per/Spring

Merk Makmur Auto Spring yang berkualitas tinggi. Dengan berbagai pilihan ukuran untuk kendaraan seperti MITSUBISHI, TOYOTA, HINO, ISUZU, SUZUKI, DAIHATSU dan juga Ukuran Khusus.

### EMGI - CPU

Kaca Spion, Spion Dalam Interior, Grille Depan, Foglamp, Stop Lamp, Signal Lamp, Head Lamp berbagai jenis kendaraan pribadi maupun niaga.





### BOA

Handle Door, Inside Handle Door, Fan Blade Box, Tanduk Bumper, Garnish Door, Pedal Gas, Pin Kit Brake Shoe, Karpas Lumpur Roda, Foot Step. Tersedia berbagai pilihan untuk kendaraan niaga.

### Busi WS7F

Tersedia Spark Plug WS7F merk BOSCH jaminan ASLI untuk penggunaan di mesin Chainsaw dan Mesin Pemotong Rumput.



### Aki/Baterai Tipe Dry-Charge

Tersedia aki konvensional/DC merk New Earth, Voltgizer, Thor (import) dan juga aki Gold Star Power (lokal) tentunya dengan harga yang bersaing dan kualitas yang terjamin.

### Aki/Baterai Tipe Maintenance-Free

Aki MF artinya aki yang telah terisi cairan elektrolit langsung dari pabrik dan aki siap untuk digunakan. Tersedia beberapa pilihan merk diantaranya New Earth, Gold Shine, Bosch, Voltgizer, dan Thor. Semuanya adalah aki import berkualitas tinggi dan bergaransi hingga 12 bulan pemakaian. Tersedia juga aki roda-2 dan roda-4.



### VRLA + Deep Cycle

Aki Deep Cycle dengan pilihan 6V, 8V, dan 12V untuk pemakaian pada unit Golf Cart, Floor Machine, Electric Recreational Vehicle, Electric Marine Boats dll. Aki VRLA tersedia tipe 6V, 7.2V, 8V, 12V, 18V, 20V untuk berbagai kebutuhan anda.

### Aksesoris Aki

Air Keras dan Air Lunak kemasan botol 1Lt, Kepala Terminal Timah dan Kuningan, Kabel Aki berbagai ukuran panjang juga Kabel Aki Paralel dan Selongsong (kondom terminal). Juga tersedia charger aki roda-2 maupun roda-4.



### CONTACT INFO

Jl. Surakarta No. 34/14  
Jl. Surakarta No. 28/08  
Kel. Pasar Baru Kec. Medan Kota  
Kota Medan, Sumatera Utara 20212

### CONNECT WITH US

Telp : (061) 4566124 - 4142253 - 4145307  
Fax : (061) 4142254  
Email : sales@binamakmur.co.id  
Website: <https://binamultimandiri.co.id>

